



新华三 SOHO 管理型 产品手册



新华三集团



新华三商业

新华三集团

北京总部
北京市朝阳区广顺南大街8号院 利星行中心1号楼
邮编:100102

杭州总部
杭州市滨江区长河路466号
邮编:310052

www.h3c.com ▶
客服热线:400-810-0504

Copyright © 2021 新华三集团 保留一切权利
免责声明:虽然新华三集团试图在本资料中提供准确的信息,但不保证本资料的内容不含有技术性误差或印刷性错误,
为此新华三集团对本资料中信息的准确性不承担任何责任。新华三集团保留在没有任何通知或提示的情况下对本资料的内容进行修改的权利。
CN-202030-20210519-BR-HZ-V2.0

CONTENTS

目录

- 01 S1850V2 系列 WEB 管理型千兆交换机
- 03 S2600 系列全管理型百兆交换机
- 05 S5000PV5 系列全管理千兆交换机
- 07 S1850-X 系列万兆上行交换机
- 08 S5000E-X 系列全管理型万兆交换机
- 09 桌面防火墙系列产品
- 11 解决方案展示

S1850V2 系列 WEB 管理型千兆交换机



产品定位

普遍应用于中小型企业、市县政企、普职教、连锁型酒店等流量数据大，有划分 VLAN 及子网需要，需要对网络进行适当维护且对数据安全性有一定要求的应用场景；作为组网中的接入层，多端口型号可作为汇聚层设备使用。



S1800 系列千兆交换机

产品特点

- 支持 STP/RSTP/MSTP 二层链路保护技术，提高链路容错、冗余备份能力；
- 支持多种 DoS 攻击检测，ARP 防攻击、TCP 攻击防御，抑制广播风暴，用户分级管理，保证网络安全；
- 支持 VLAN 划分、802.3x、链路聚合、IGMP Snooping 等丰富的软件功能特性；
- 丰富的 QoS 策略，支持基于端口、IEEE802.1P 以及 DSCP 三种优先级模式，SP/WRR/SP+WRR 等队列调度算法；
- 便捷化智能 WEB 管理，可视化端口配置，页面简单易操作。

产品参数

产品型号	端口形态	交换容量 / 包转发率	软硬件特性	产品尺寸 (mm)
S1850v2-9P	8 个千兆电口 +1 个千兆光口	192Gbps/30Mpps	WEB 管理、端口限速、端口聚合 /Man 划分、端口镜像、ACL 限速、QoS 策略、IGMP V1/V2/V3 Snooping、6KV 防雷、端口绑定、动态链路聚合 (802.3ad)/ 静态端口聚合、电缆诊断、端口自动节能、DHCP Client、端口 MAC 地址学习数限制、黑洞 MAC、用户分级管理、SSL、FTP、TFTP、Xmodem 文件上下管理、SNMP V1/V2c/V3	266 × 162 × 44
S1850v2-10P	8 个千兆电口 +2 个千兆光口	192Gbps/30Mpps		266 × 162 × 44
S1850v2-10P-PWR	8 个千兆电口 +2 个千兆光口	192Gbps/30Mpps		330 × 230 × 44
S1850v2-26P	24 个千兆电口 +2 个千兆光口	240Gbps/78Mpps		440 × 173 × 44
S1850v2-26P-HPWR	24 个千兆电口 +2 个千兆光口	240Gbps/78Mpps		440 × 238 × 44
S1850v2-28P	24 个千兆电口 +4 个千兆光口	240Gbps/78Mpps		440 × 173 × 44
S1850v2-28P-HPWR	24 个千兆电口 +4 个千兆光口	240Gbps/78Mpps		440 × 238 × 44
S1850V2-52P	48 个千兆电口 +4 个千兆光口	256Gbps/96Mpps		440 × 238 × 44

注：S1850-28P-PWR 整机 POE 供电功率 190W，单端口最大供电功率 30W

S2600 系列全管理型百兆交换机



产品定位

普遍应用于连锁商铺、大中小学、商务型酒店、政企单位等对数据安全性要求高，有较复杂组网需求，需要多种维护手段维护的应用场景；作为组网中的接入层或汇聚层设备使用。



S2600 系列百兆交换机

产品特点

- 涵盖前列 SOHO 各交换机系列软硬件特性；
- 支持静态路由、RIP 动态路由协议；
- 全面支持各种 IPv6 协议，提升兼容及拓展性。

产品参数

产品型号	端口形态	交换容量 / 包转发率	软硬件特性	产品尺寸 (mm)
S2610	8 个百兆电口 + 2 个千兆 Combo 口	32G/4.2Mpps	802.1Q VLAN、802.3x 802.3ad、802.1p、 802.1Q、端口限速、端口 聚合、VLAN 划分、全网 管管理、ACL 限速、QoS 策略、环路保护、IGMP V1/V2/V3、四元绑定、 IPv6 协议支持、RIP/ 静态 路由协议支持、7Kv 防雷	266×162×44
S2626	24 个百兆电口 + 2 个千兆 Combo 口	32G/6.6Mpps		440×173×44
S2652	48 个百兆电口 + 2 个千兆电口 + 2 个千兆光口	32G/13.1Mpps		440×173×44
S2610-PWR	8 个百兆电口 + 2 个千兆 Combo 口	32G/4.2Mpps		330×230×44
S2626-PWR	8 个百兆电口 + 2 个千兆 Combo 口	32G/6.6Mpps		440×238×44
S2626-HPWR	24 个百兆电口 + 2 个千兆 Combo 口	32G/6.6Mpps		440×238×44

注：S2610-PWR 整机 POE 供电功率 65W，单端口最大供电功率 30W；

注：S2626-PWR 整机 POE 供电功率 190W，单端口最大供电功率 30W；

注：S2626-HPWR 整机 POE 供电功率 385(AC)/740(DC)W，单端口最大供电功率 30W；

注：HPWR 直流达到 740W 需要 RPS 电源。

S5000PV3 系列高性能千兆交换机



产品定位

普遍应用于中小企业、学校、政企单位等对数据安全性要求较高,有较复杂组网需求,需要多种维护手段维护,且对后续网络有扩展需求的场景;支持 IRF2, 作为组网中的接入或汇聚设备使用。



S5000PV5 系列全管理千兆交换机

产品特点

- 覆盖 SOHO 前列交换机系列软硬件特性;
- 支持 IRF2 堆叠;
- 支持静态路由;
- 全面支持 IPv6 协议,提升兼容和扩展性。

产品参数

产品型号	端口形态	交换容量 / 包转发率	软硬件特性	产品尺寸 (mm)
S5008PV5-EI	8 个千兆电口 +2 个千兆光口	256Gbps/30Mpps	IRF2 (9 个)、全管理、端口聚合、Vlan 划分、端口限速、端口镜像、ARP、MVRP、ACL 限速、QoS 策略、IGMPSNOOPING、PIMSNOOPING、STP、WEB 认证、SNMP V1/V2/V3 端口绑定、LLDP、802.1x 端口隔离、SSH、静态路由、IPV6、Mac 认证、sFlow、6KV 防雷	264 × 162 × 44
S5008PV5-EI-HPWR	8 个千兆电口 +2 个千兆光口	256Gbps/42Mpps		330 × 230 × 44
S5016PV5-EI	16 个千兆电口 +4 个千兆光口	256Gbps/42Mpps		330 × 230 × 44
S5024PV5-EI	24 个千兆电口 +4 个千兆光口	256Gbps/78Mpps		440 × 160 × 44
S5024PV5-EI-PWR	24 个千兆电口 +4 个千兆光口	336Gbps/132Mpps		440 × 260 × 44
S5024PV5-EI-HPWR	24 个千兆电口 +4 个千兆光口	336Gbps/132Mpps		440 × 260 × 44
S5048PV5-EI	48 个千兆电口 +4 个千兆光口	336Gbps/132Mpps		440 × 230 × 44
S5048PV5-EI-PWR	48 个千兆电口 +4 个千兆光口	336Gbps/144Mpps		440 × 400 × 44

产品参数

产品型号	端口形态	交换容量 / 包转发率	主要软硬件特性	产品尺寸 (mm)
S5008PV2-EI	8*10/100/1000Base-T 以太网端口 2*100/1000 Base-X SFP 光口	192Gbps 15Mpps	IRF2(9 个);全管理端口限速、端口聚合、VLAN 划分、端口镜像、ARP、MVRP、ACL 限速、Qos 策略、IGMP-SNOOPING、PIM-SNOOPING、STP、WEB 认证、SNMP V1/V2/V3 端口绑定、LLDP、802.1x 端口隔离、SSH、静态路由、IPV6、Mac 认证、sFlow	266 × 162 × 44
S5008PV2-EI-PWR	8*10/100/1000Base-T 以太网端口 2*100/1000 Base-X SFP 光口	192Gbps 15Mpps		266 × 162 × 44
S5016PV3-EI	16* 千兆电口 +4 千兆光	192G 29.8Mpps		330 × 230 × 44
S5024PV3-EI	24*10/100/1000 Base-T + 4*100/1000 Base-X SFP	192G 41.7Mpps		440 × 160 × 44
S5024FV3-EI	2* 千兆 Combo 口 +26 千兆光口	240G 77.4Mpps		440 × 260 × 44
S5048PV3-EI	48*10/100/1000 Base-T + 4*100/1000 Base-X SFP	240G 77.4Mpps		440 × 230 × 44
S5024PV3-EI-PWR	24*10/100/1000 Base-T + 4*100/1000 Base-X SFP	192G 41.7Mpps		440 × 260 × 44
S5024PV3-EI-HPWR	24*10/100/1000 Base-T + 4*100/1000 Base-X SFP	192G 41.7Mpps		440 × 260 × 44
S5048PV3-EI-PWR	48*10/100/1000 Base-T + 4*100/1000 Base-X SFP	240G 77.4Mpps		440 × 400 × 44

注: S5024PV3-EI-PWR 整机 POE 供电功率 190W, 单端口最大供电功率 30W;

注: S5024PV3-EI-HPWR 整机 POE 供电功率 385(AC)/740(DC)W, 单端口最大供电功率 30W;

注: S5048PV3-EI-PWR 整机 POE 供电功率 385(AC)/740(DC)W, 单端口最大供电功率 30W;

注: HPWR 直流达到 740W 需要 RPS 电源 (RPS1600-A)。

S1850-X 系列 WEB 管理型万兆上行交换机 ▶

产品定位

普遍应用于中小企业、学校、网咖、安防等要求具有高带宽、低延时、高性能且对后续网络有扩展需求的场景；
支持 IRF2，作为组网中的接入层设备使用。



S1850-X 系列万兆上行交换机

产品特点

- 覆盖 SOHO 前列交换机系列软硬件特性；
- 支持 IRF2 堆叠；
- 支持静态路由、RIP/OSPF 动态路由协议；
- 支持 WEB 管理，SNMP 等管理方式。

产品参数

产品型号	端口形态	交换容量 / 包转发率	主要软硬件特性	产品尺寸 (mm)
S1850-28X	24* 千兆电口 + 2* 千兆光口 + 2* 万兆光口	192Gbps/68.5Mpps	(包含上面所有功能) IRF2/RIP/OSPF/策略路由	266 × 162 × 44
S1850-52X	48* 千兆电口 + 2* 千兆光口 + 2* 万兆光口	336Gbps/104Mpps		440 × 173 × 44
S1850-28X-PWR	24* 千兆电口 + 2* 千兆光口 + 2* 万兆光口	192Gbps/68.5Mpps		440 × 238 × 44
S1850-52X-PWR	48* 千兆电口 + 2* 千兆光口 + 2* 万兆光口	336Gbps/104Mpps		440 × 238 × 44

注：S1850-28X-PWR 整机 POE 供电功率 190W，单端口最大供电功率 30W；

注：S1850-52X-PWR 整机 POE 供电功率 385(AC)/740(DC)W，单端口最大供电功率 30W；

注：直流达到 740W 需要 RPS 电源 (RPS1600-A)。

S5000E-X 系列全管理型万兆交换机 ▶

产品定位

普遍应用于中小企业、学校、网咖等要求具有高带宽、低延时、高性能且对后续网络有扩展需求的场景；
支持 IRF2，作为组网中的接入、汇聚设备使用。



S5000E-X 系列万兆交换机

产品特点

- 覆盖 SOHO 前列交换机系列软硬件特性；
- 支持 IRF2 堆叠；
- 支持静态路由、RIP/OSPF 动态路由协议；
- 支持 WEB 管理，Telnet 命令行，SNMP 等管理方式。

产品参数

产品型号	端口形态	交换容量 / 包转发率	主要软硬件特性	产品尺寸 (mm)
S5024E-X	24* 千兆电口 + 4* 万兆光口	192Gbps/96Mpps	(包含上面所有功能) DHCP Server;RIP/ OSPF/策略路由、 VRRP、RRPP、 Smart-Link 等	266 × 162 × 44
S5048E-X	48* 千兆电口 + 4* 万兆光口	336Gbps/132Mpps		440 × 173 × 44
S5024E-PWR-X	24* 千兆电口 + 4* 万兆光口	192Gbps/96Mpps		440 × 238 × 44
S5048E-PWR-X	48* 千兆电口 + 4* 万兆光口	336Gbps/132Mpps		440 × 238 × 44
S5000-16X-EI	16* 万兆光 + 1* 管理口	680Gbps/240Mpps		440 × 260 × 44

注：S5024E-PWR-X 整机 POE 供电功率 190W，单端口最大供电功率 30W；

注：S5048E-PWR-X 整机 POE 供电功率 385(AC)/740(DC)W，单端口最大供电功率 30W；

注：直流达到 740W 需要 RPS 电源。

桌面防火墙系列产品



产品定位

新华三桌面防火墙系列是新华三伴随 Web2.0 时代的到来并结合当前安全与网络深入融合的技术趋势，针对中小型企业、园区网互联网出口以及广域网分支市场推出的下一代高性能防火墙产品。F100-C-A3-W F100-C-A5-W F100-C-A6-WL 支持 WLAN 功能，F100-C-A6-WL 还内置 4G Modem，可以通过 4G 接入互联网。

桌面防火墙支持多维一体化安全防护，可从用户、应用、时间、五元组等多个维度，对流量展开 IPS、AV、DLP 等一体化安全访问控制，能够有效的保证网络的安全；支持多种 VPN 业务，如 L2TP VPN、GRE VPN、IPSec VPN 和 SSL VPN 等，与智能终端对接实现移动办公；提供丰富的路由能力，支持 RIP/OSPF/BGP/ 路由策略及基于应用与 URL 的策略路由；支持 IPv4/IPv6 双协议栈同时，可实现针对 IPV6 的状态防护和攻击防范。

桌面防火墙采用互为冗余备份的双电源（1+1 备份），同时支持双机集群化部署的 SCF 技术，充分满足高性能网络的可靠性要求。



桌面防火墙系列产品

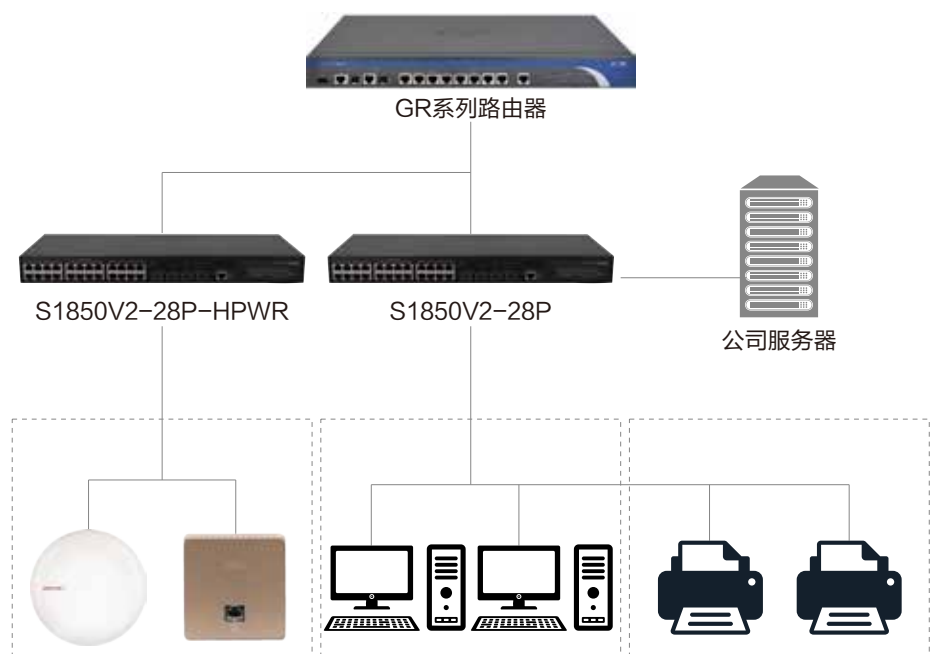
产品特点

- 采用新华三拥有自主知识产权的软、硬件平台。产品应用从电信运营商到中小企业用户，经历了多年的市场考验；
- 支持 H3C SCF 虚拟化技术，可将多台设备虚拟化为一台逻辑设备，对外呈现为一个网络节点，资源统一管理，完成业务备份同时提高系统整体性能；
- 支持丰富的攻击防范功能。包括：Land、Smurf、Fraggle、Ping of Death、Tear Drop、IP Spoofing、IP 分片报文、ARP 欺骗、ARP 主动反向查询、TCP 报文标志位不合法、超大 ICMP 报文、地址扫描、端口扫描等攻击防范，还包括针对 SYN Flood、UPD Flood、ICMP Flood、DNS Flood 等常见 DDoS 攻击的检测防御；
- 集成链路负载均衡特性，通过链路状态检测、链路繁忙保护等技术，有效实现企业互联网出口的多链路自动均衡和自动切换；
- 提供图形化界面，简单易用的 Web 管理。

产品参数

系列型号	F100-C-A3	F100-C-A5	F100-C-A3-W	F100-C-A5-W	F100-C-A6	F100-C-A6-WL
吞吐量	500M	700M	500M	700M	800M	800M
带机量	100	120	100	120	150	150
端口形态	8GE 电口	8GE 电口	8GE 电口	8GE 电口	8GE 电口	8GE 电口
整机尺寸	13 寸可上机架	13 寸可上机架	13 寸可上机架	13 寸可上机架	13 寸可上机架	13 寸可上机架
其他	1 交流电源 含 SSL VPN 15	外置 4G USB SSL VPN 15; 单电源	外置 4G USB WIFI 2.4G+5G SSL VPN 100 单电源	外置 4G USB WIFI 2.4G+5G SSL VPN 100 单电源	内置 4G 模块 自带 100 个 SSL VPN	WIFI 2.4G+5G 内置 4G 模块 自带 100 个 SSL VPN
适用场景	小微企业出口、连锁商贸分支出口、 酒餐娱出口		餐饮、咖啡厅、茶楼等		水利地质检测点、 有线部署困难商业 分支、多链路传输 备份网点	餐饮、咖啡厅、 茶楼等

典型组网应用 — 中小型办公网络



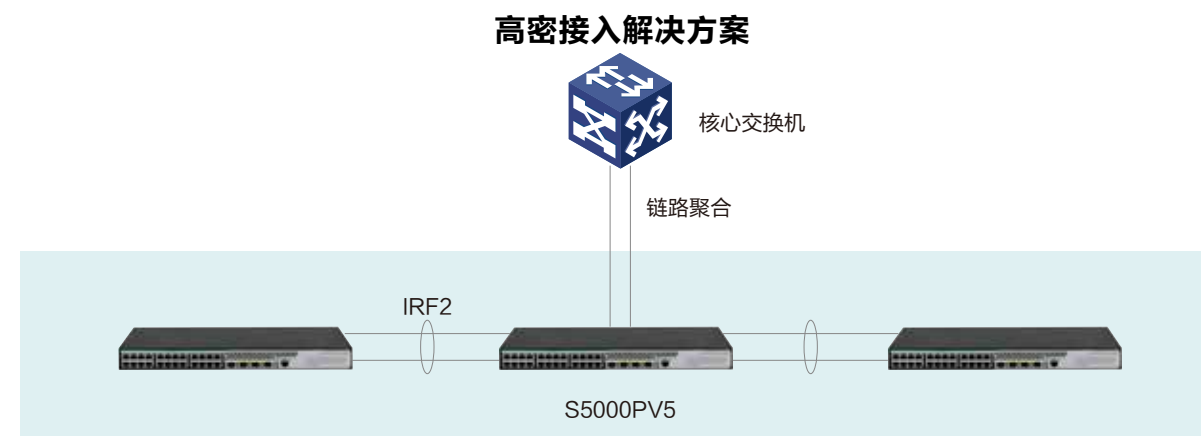
产品特点

经济高效：采用 SOHO 产品进行组网，即可提供极高性价比的网络环境搭建，又可轻松满足各种办公终端网络接入需求；

安全稳定：S1850V2 系列交换机可同时满足稳定性、扩展性、安全性等多种企业业务需求，保证网络持久稳定高速；

需求多样：S1850V2 系列交换机支持同时下接有线及无线终端的混合接入，支持上网、打印、认证、邮件、办公等多种业务。

S5000PV5 交换机典型组网



简化网络结构

多台设备虚拟成 1 台,任意端口接入即可管理所有设备;

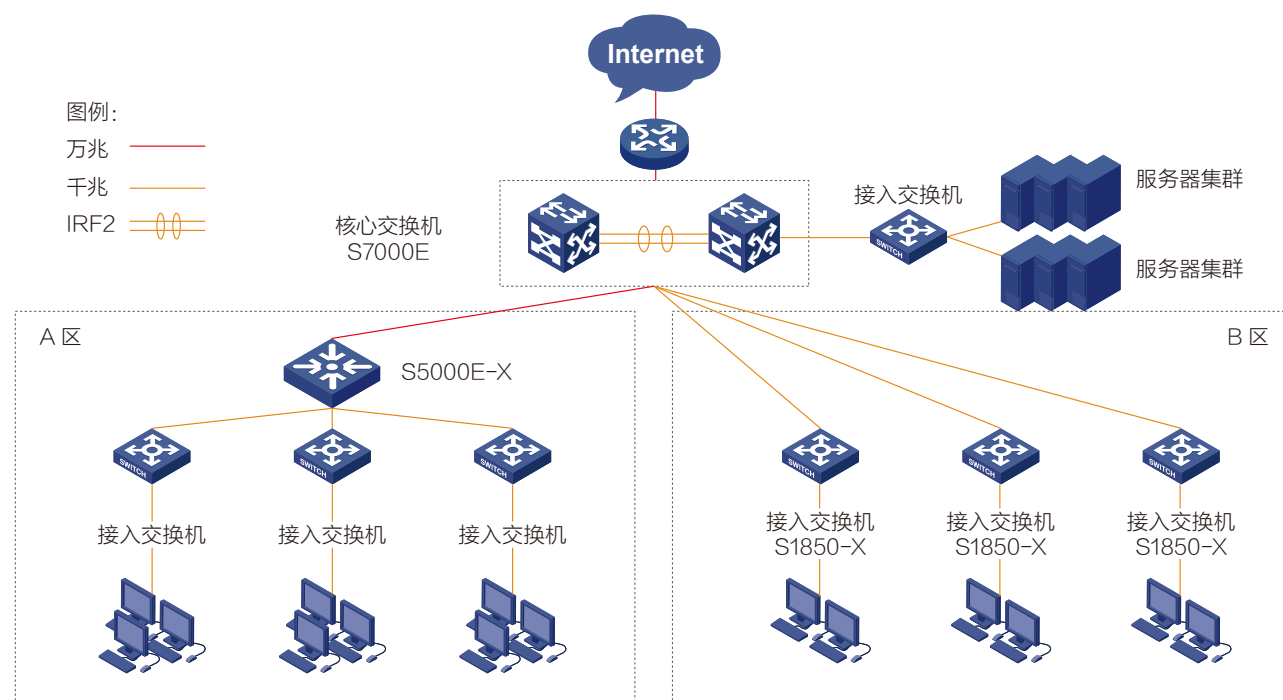
更高性能

可以集合多台设备软硬件性能,背板带宽、转发性能等全部叠加;

稳定可靠

可以通过聚合端口做堆叠,有效保障业务连续性。

万兆接入方案



应用背景

网吧无盘系统：客户机无需硬盘，所有客户机通过网络连接服务器内的超大容量硬盘来获取系统文件以及游戏等应用软件。客户机到服务器之间的网速就尤为重要。

业务分区：根据客户级别以及不同应用占用带宽情况，网吧通常会划分诸如 VIP 区、游戏区、视频区等。特殊区域对网络性能的要求更高。

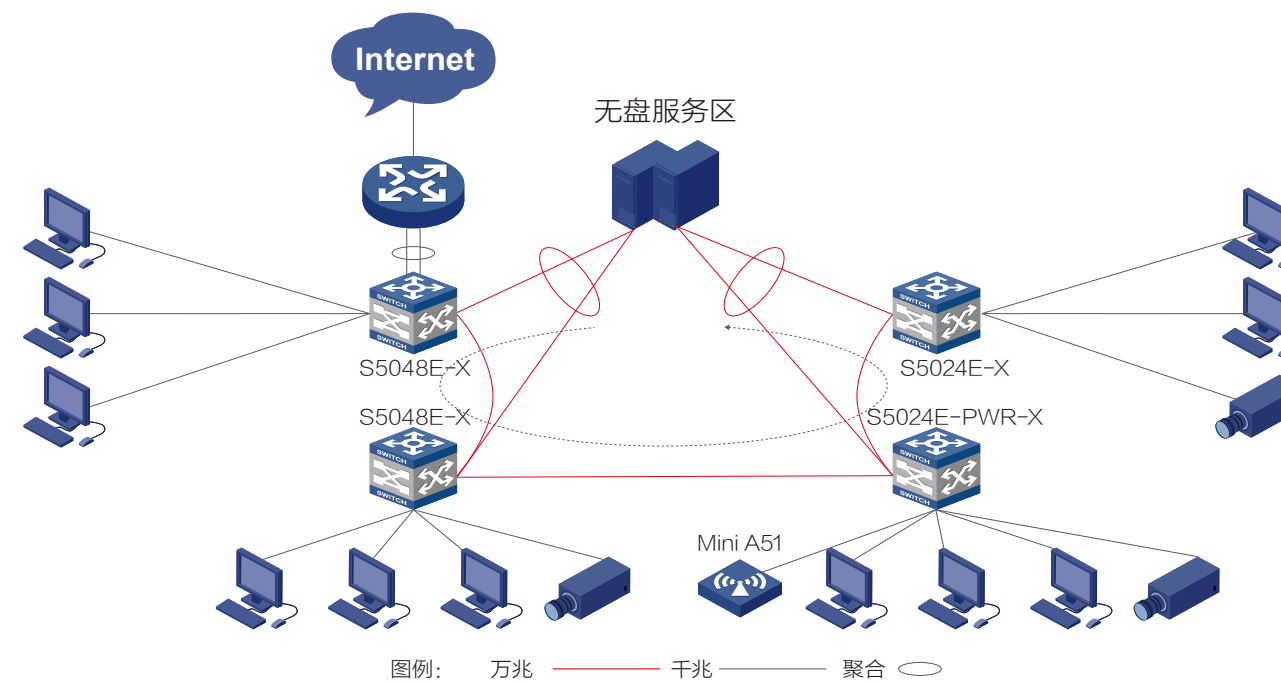
产品特点

经济高效：采用 SOHO 产品进行组网，可以提供极高性价比的网络环境搭建；

安全稳定：核心万兆到服务器，高性能转发，打破核心上行带宽瓶颈；VIP 区域接入万兆到核心，让客户享受更高品质网络；

需求多样：支持 IRF 虚拟化；全面防病毒，防攻击能力；丰富的二三层业务、QOS 特性，保证各区差异化服务。

中高端网咖应用场景



应用背景

网吧无盘系统：客户机无需硬盘，所有客户机通过网络连接服务器内的超大容量硬盘来获取系统文件以及游戏等应用软件。客户机到服务器之间的网速就尤为重要。

业务分区：根据客户级别以及不同应用占用带宽情况，网吧通常会划分诸如 VIP 区、游戏区、视频区等。特殊区域对网络性能的要求更高。

产品特点

经济高效：采用 SOHO 产品进行组网，采用 SOHO 产品进行组网，可以提供极高性价比的网络环境搭建；

安全稳定：核心万兆到服务器，高性能转发，打破核心上行带宽瓶颈；VIP 区域接入万兆到核心，让客户享受更高品质网络；

需求多样：支持 IRF 虚拟化；全面防病毒，防攻击能力；丰富的二三层业务、QOS 特性，保证各区差异化服务。

桌面防火墙应用解决方案

