



新华三分销区域优选 产品手册



新华三集团



新华三商业

新华三集团

北京总部
北京市朝阳区广顺南大街 8 号院 利星行中心 1 号楼
邮编 :100102

杭州总部
杭州市滨江区长河路 466 号
邮编 :310052

www.h3c.com

客服热线: 400-810-0504

Copyright © 2021 新华三集团 保留一切权利

免责声明: 虽然新华三集团试图在本资料中提供准确的信息, 但不保证本资料的内容不含有技术性误差或印刷性错误, 为此新华三集团对本资料中信息的准确性不承担任何责任。新华三集团保留在没有任何通知或提示的情况下对本资料的内容进行修改的权利。
CN-202030-20210519-BR-HZ-V3.0

CONTENTS

目录

01

新华三集团
介绍

02

区域优选
产品介绍

03

区域优选
解决方案

01

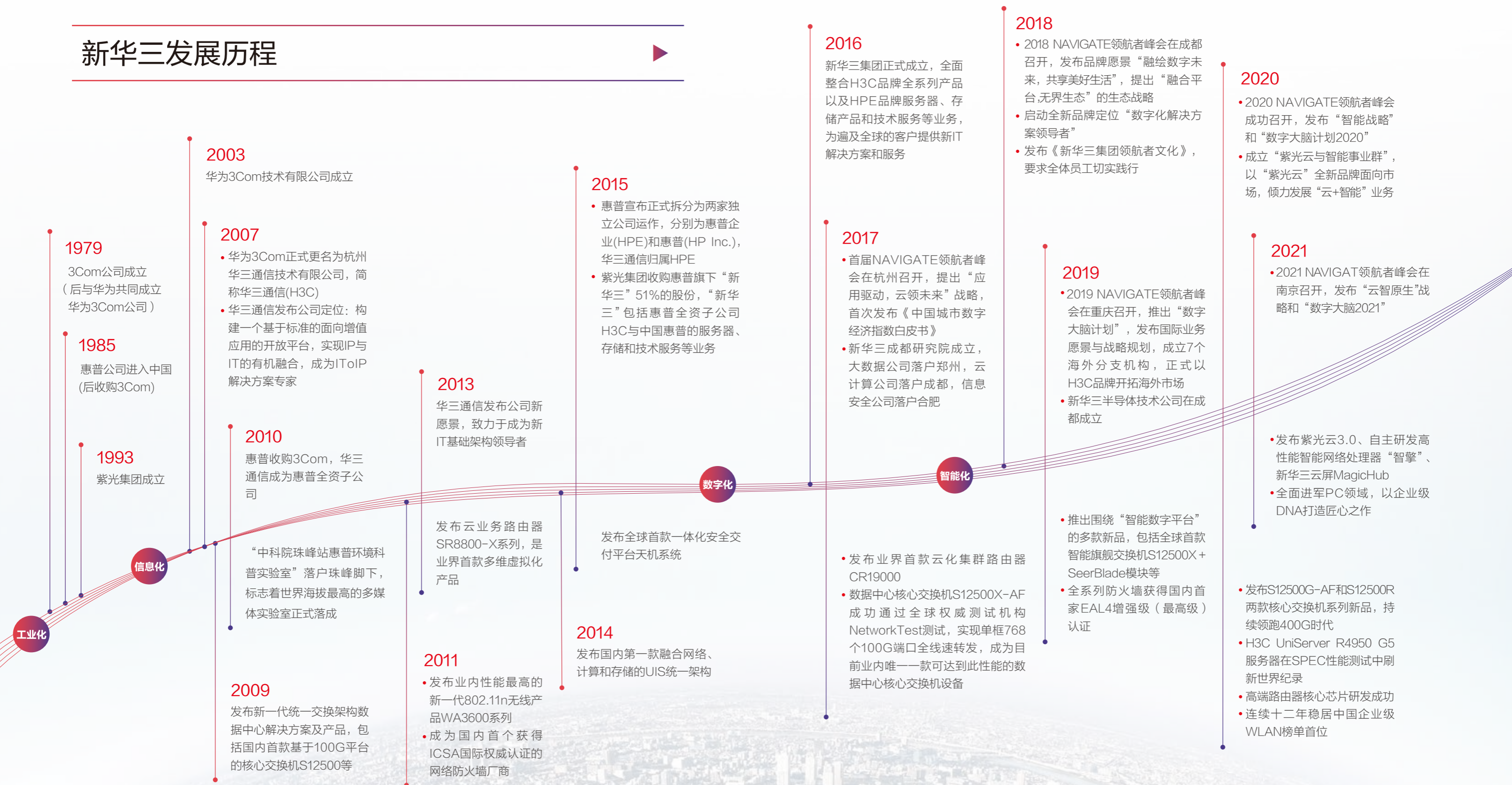
新华三集团介绍

紫光旗下新华三集团 数字化解决方案领导者

- 紫光集团核心企业
- 拥有计算、存储、网络、5G、安全等全方位的数字化基础设施整体能力
- 提供云计算、大数据、人工智能、工业互联网、信息安全、智能联接、AI视觉、边缘计算等在内的一站式数字化解决方案，以及端到端的技术服务
- HPE®服务器、存储和技术服务的中国独家提供商



新华三发展历程



1979
3Com公司成立
(后与华为共同成立
华为3Com公司)

1985
惠普公司进入中国
(后收购3Com)

1993
紫光集团成立

2003
华为3Com技术有限公司成立

2007

- 华为3Com正式更名为杭州华三通信技术有限公司,简称华三通信(H3C)
- 华三通信发布公司定位:构建一个基于标准的面向增值应用的开放平台,实现IP与IT的有机融合,成为IToIP解决方案专家

2010
惠普收购3Com,华三通信成为惠普全资子公司

“中科院珠峰站惠普环境科普实验室”落户珠峰脚下,标志着世界海拔最高的多媒体实验室正式落成

2009
发布新一代统一交换架构数据中心解决方案及产品,包括国内首款基于100G平台的核心交换机S12500等

2013
华三通信发布公司新愿景,致力于成为新IT基础架构领导者

发布云业务路由器SR8800-X系列,是业界首款多维虚拟化产品

2011

- 发布业内性能最高的新一代802.11n无线产品WA3600系列
- 成为国内首个获得ICSA国际权威认证的网络防火墙厂商

2015

- 惠普宣布正式拆分为两家独立公司运作,分别为惠普企业(HPE)和惠普(HP Inc.),华三通信归属HPE
- 紫光集团收购惠普旗下“新华三”51%的股份,“新华三”包括惠普全资子公司H3C与中国惠普的服务器、存储和技术服务等业务

2014
发布国内第一款融合网络、计算和存储的UIS统一架构

发布全球首款一体化安全交付平台天机系统

2016
新华三集团正式成立,全面整合H3C品牌全系列产品以及HPE品牌服务器、存储产品和技术服务等业务,为遍及全球的客户提供新IT解决方案和服务

2017

- 首届NAVIGATE领航者峰会在杭州召开,提出“应用驱动,云领未来”战略,首次发布《中国城市数字经济指数白皮书》
- 新华三成都研究院成立,大数据公司落户郑州,云计算公司落户成都,信息安全公司落户合肥

- 发布业界首款云化集群路由器CR19000
- 数据中心核心交换机S12500X-AF成功通过全球权威测试机构NetworkTest测试,实现单框768个100G端口全线速转发,成为目前业内唯一一款可达到此性能的数据中心核心交换机设备

2018

- 2018 NAVIGATE领航者峰会在成都召开,发布品牌愿景“融绘数字未来,共享美好生活”,提出“融合平台,无界生态”的生态战略
- 启动全新品牌定位“数字化解决方案领导者”
- 发布《新华三集团领航者文化》,要求全体员工切实践行

2019

- 2019 NAVIGATE领航者峰会在重庆召开,推出“数字大脑计划”,发布国际业务愿景与战略规划,成立7个海外分支机构,正式以H3C品牌开拓海外市场
- 新华三半导体技术公司在成都成立

- 推出围绕“智能数字平台”的多款新品,包括全球首款智能旗舰交换机S12500X+SeerBlade模块等
- 全系列防火墙获得国内首家EAL4增强级(最高级)认证

2020

- 2020 NAVIGATE领航者峰会成功召开,发布“智能战略”和“数字大脑计划2020”
- 成立“紫光云与智能事业群”,以“紫光云”全新品牌面向市场,倾力发展“云+智能”业务

2021

- 2021 NAVIGATE领航者峰会在南京召开,发布“云智原生”战略和“数字大脑2021”

- 发布紫光云3.0、自主研发高性能智能网络处理器“智擎”、新华三云屏MagicHub
- 全面进军PC领域,以企业级DNA打造匠心之作

- 发布S12500G-AF和S12500R两款核心交换机系列新品,持续领跑400G时代
- H3C UniServer R4950 G5服务器在SPEC性能测试中刷新世界纪录
- 高端路由器核心芯片研发成功
- 连续十二年稳居中国企业级WLAN榜单首位

机构遍布全国各地



双总部



7个
研发基地



50+个
销售与服务机构

市场份额持续领先



中国市场份额第一

- 2020年, 企业级WLAN **31.3%**
★数据来源: IDC, 2020Q4
- 2020H1, 网络管理软件 **28.0%**
★数据来源: IDC, 2020Q1
- 2020年, 刀片服务器 **43.6%**
★数据来源: IDC, 2020Q4
- 2016-2020年 软件定义网络(软件) **连续五年第一**
★数据来源: 计世资讯
- 2016-2019年, 云管理平台 **连续四年第一**
★数据来源: 计世资讯
- 2015-2019年 国产品牌服务器虚拟化 **连续五年第一**
★数据来源: 计世资讯
- 2020H1, IT统一运维软件 **13.1%**
★数据来源: IDC, 2020H1
- 2020H1, 支持服务 **6.5%**
★数据来源: IDC, 2020H1
- 2020H1, IT咨询 **5.6%**
★数据来源: IDC, 2020H1
- 2020H1, 硬件部署与支持 **10.8%**
★数据来源: IDC, 2020H1

02

区域优选 产品介绍



区域优选系列产品



H3C MSG330



H3C MSG320-W

产品参数

型号	H3C MSG330	H3C MSG320-W
端口形态	2WAN+3LAN; 支持 4 挡拨码开关	
网关模式 AP 管理	64 台	32 台
AC 模式 AP 管理	256 台	64 台
WAN 口负载分担	支持	
VPN	IPSec VPN	
云简平台管理	支持	
Portal 认证	一键认证、短信认证、认证白名单、Portal 逃生	
无线	—	1200M
可上机架	13 寸, 加挂耳上机架	桌面式



H3C S1850V2-26P-HPWR

产品参数

型号	H3C S1850V2-26P-HPWR
端口形态	24*GE+2*SFP
交换容量	240Gbps
包转发率	72Mpps
端口供电	24端口PoE, 整机240W
防雷等级	6KV
WEB网管	支持
尺寸	440mm*238mm*44mm
可上机架	标准19寸, 可上机架



H3C WAP611H / 622H

H3C WAP622

产品参数

型号	H3C WAP622	H3C WAP611H H3C WAP611H-G	H3C WAP622H H3C WAP622H-G
端口形态	1*GE	正面: 1*FE 背面: 1*FE (PoE 受电)	正面: 1*GE 背面: 1*GE (PoE 受电)
无线协议	2.4&5G Wave2	2.4G	2.4&5G Wave2
无线速率	1200Mbps	300Mbps	1200Mbps
设备材质	塑壳(白)	塑壳(白/金)	铸铝外壳(白/金)
部署方式	放装	面板	面板
内置版本	一体化版本。支持MSG330 管理, 支持脱离 AC 云 AP 方式上线		
云端管理	支持云简平台管理		

H3C WAP611H / H3C WAP622H前面板网口带屏蔽层,抗干扰能力更强

新品描述

产品类型	新品型号	参数描述
防火墙	H3C F100-C-XI	区域优选防火墙; 支持特征库升级;
	H3C F100-S-XI	区域优选防火墙; 支持特征库、病毒库升级;
无线	H3C WAP662	Wi-Fi 6 吸顶 AP; 双频四流 1800Mbps;
	H3C WAP662H	Wi-Fi 6 面板 AP; 标准 86*86; 双频四流 1800Mbps;
	H3C MSG326-W	多业务网关; 融合 AC 管理功能; 支持无线射频、支持 802.11ax 协议;
路由器	H3C UR7206	企业级路由器、带机量 350 人; 8GE(2*WAN、6*LAN);
	H3C UR7103	企业级路由器、带机量 250 人; 2*WAN(GE), 3*LAN(GE);
交换机	H3C US552	三层交换机; 端口形态: 48*GE+4*SFP Plus;
	H3C US528	三层交换机; 端口形态: 24*GE+4*SFP Plus;
	H3C US328-P	二层 PoE 交换机; 端口形态: 24*GE+4*SFP; 支持 PoE+;
	H3C US310-P	二层 PoE 交换机; 端口形态: 8*GE+2*SFP; 支持 PoE+;

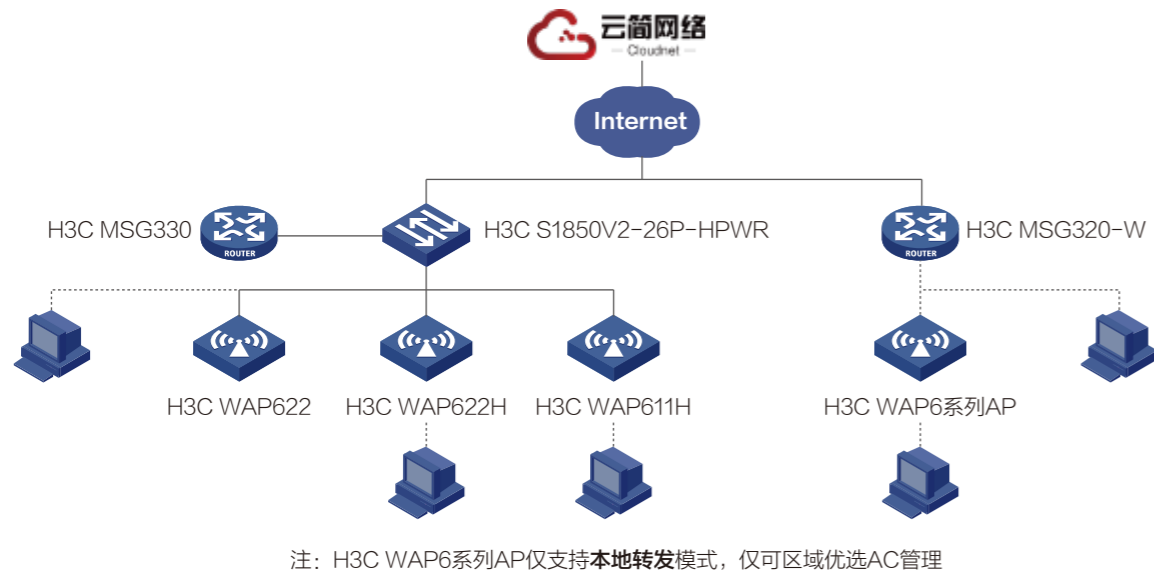
新华三区域优选系列产品是面向地市合作伙伴及客户、在网络数字化建设及升级过程中的专款产品。在消费升级、数字经济持续发展的趋势下，区域优选致力于提供一体化全方位的有线无线组网，涵盖企业级交换机、路由器、无线及安全产品。

03

区域优选解决方案



区域优选组网概览



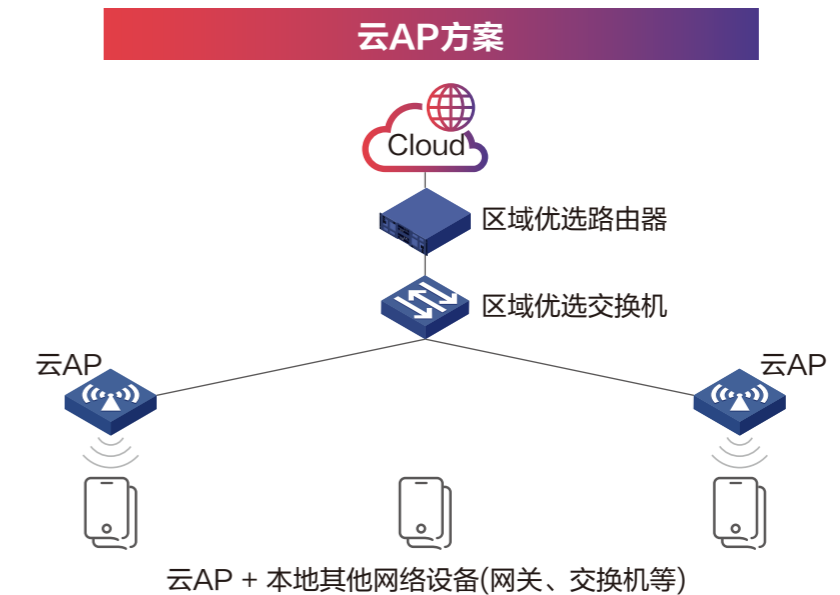
技术原理

- ◆ 支持本地Web, 绿洲和手机APP的共同管理。
- ◆ 支持多分支站点绿洲呈现, 可以统一看到不同站点的网络状态和数据, 也可以具体到某个站点看详细的状态数据。
- ◆ 不同局点之间可以建立IPSec VPN隧道, 保障财务数据等敏感数据加密传输。
- ◆ H3C MSG320-W多业务网关提供无线网络, 小微场景下有效节省采购成本。

三个场景、六套方案



区域优选场景方案一



管理模式

- ◆ 云对云AP进行集中管理。

典型场景

- ◆ 已有网关, 用户不希望购买AC增加成本, 或希望每台AP运行不依赖AC。
- ◆ 单台覆盖30终端左右, 如运营商Wi-Fi增值服务、连锁酒店客房等。

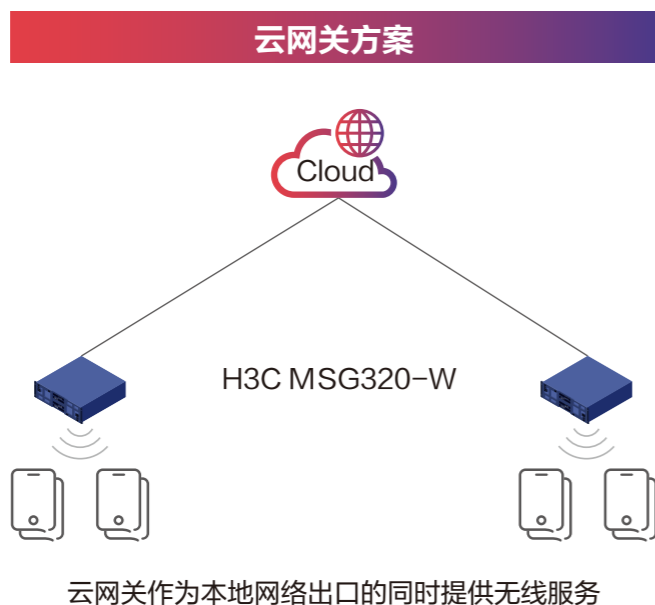
重点特性

- ◆ 云管理, 在没有AC的情况下达到远程集中管理的效果。

云AP配置为云优先模式。

- ◆ 云升级, 便于统一的版本管理。
- ◆ 云运维, 减少出现问题时到现场的频率。

区域优选场景方案二



管理模式

- ◆ 云对云网关进行集中管理。

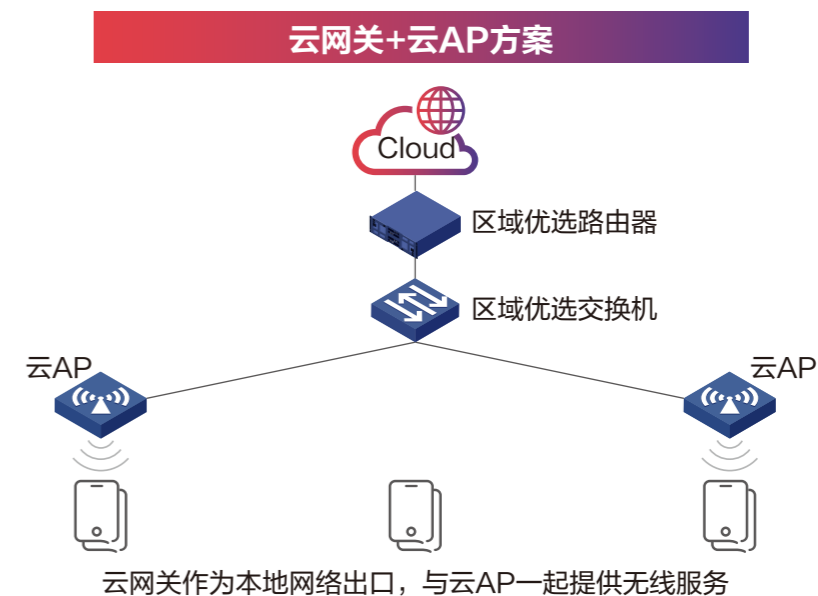
典型场景

- ◆ 商贸连锁小型门店、酒店客房、办公室等，单场所30终端左右。

重点特性

- ◆ 云管理，通过云远程管理本地网络，并能够对多门店网关进行统一管理。根据实际业务和部署需求，可选配置云优先或配置本地优先。
- ◆ 云升级，便于统一的版本管理。
- ◆ 云运维，减少出现问题时到现场的频率。

区域优选场景方案三



管理模式

- ◆ 统一由云对云网关和云AP分别进行集中管理。

典型场景

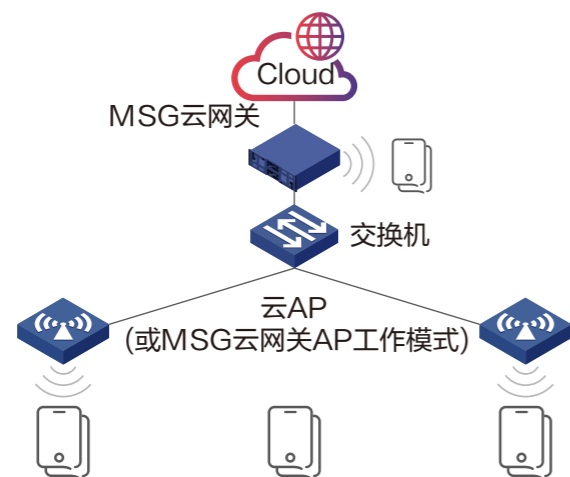
- ◆ 商贸连锁中型门店、酒店客房、办公室等。

重点特性

- ◆ 云管理，通过云远程管理本地网络，并能够对多门店进行统一管理。相比云AP云管方案，本方案将网关设备也纳入了统一管理的范畴。
- ◆ 云升级，便于统一的版本管理。
- ◆ 云运维，减少出现问题时到现场的频率。

区域优选场景方案四

本地集中管理1拖N方案



一台云网关作为出口网关，其他云网关或云AP作为无线信号扩展

管理模式

- ◆ 由云网关通过CAPWAP对其下的云网关或云AP进行集中管理。

典型场景

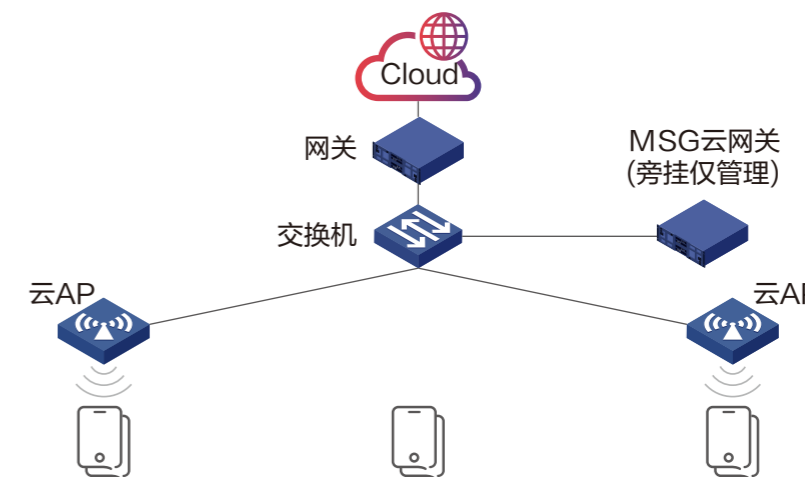
- ◆ 类似云网关+云AP云管方案场景，但用户不愿上云的。

典型场景

- ◆ 云管理，CAPWAP集中管理。
- ◆ 云网关模式切换（针对使用云网关扩展无线服务的情况）。
- ◆ 云升级，便于统一的版本管理。
- ◆ 云运维，减少出现问题时到现场的频率。

区域优选场景方案五

本地集中管理旁挂方案



云AP作为无线信号扩展，旁挂云网关用于本地集中管理

管理模式

- ◆ 由云网关通过CAPWAP对本地的云AP进行集中管理。
- ◆ 该云网关为旁挂模式，不做业务。

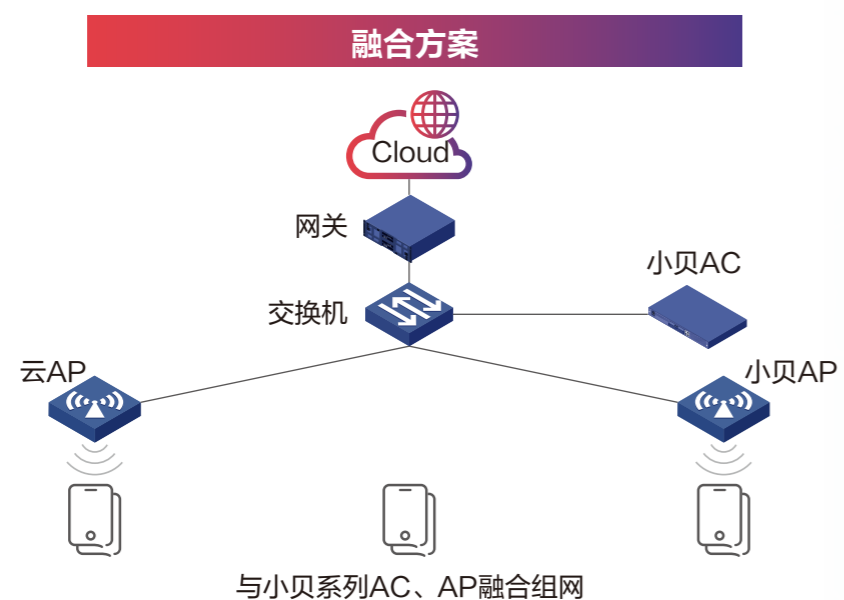
典型场景

- ◆ 商贸连锁中型门店、酒店客房等。
- ◆ 类似云AP云管方案场景，但用户不愿上云。

典型场景

- ◆ 云管理，CAPWAP集中管理。
- ◆ 云升级，便于统一的版本管理。
- ◆ 云运维，减少出现问题时到现场的频率。

区域优选场景方案六



管理模式

- ◆ 可通过云对云AP进行管理。
- ◆ 小贝AP由小贝AC+绿洲云双模管理。

重点特性

- ◆ 酒店、学校、商贸连锁、企业网络等，高密、性能高要求房间或区域使用小贝AP，其他区域使用区域优选云AP以降低整网成本。

典型场景

- ◆ 云管理，CAPWAP集中管理。
- ◆ 云升级，便于统一的版本管理。
- ◆ 云运维，减少出现问题时到现场的频率。
- ◆ AC集中管理，本地AC版本管理。
- ◆ 区域优选云AP型号降低商务成本。